

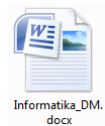


OBRADA TEKSTA

MS WORD 2007



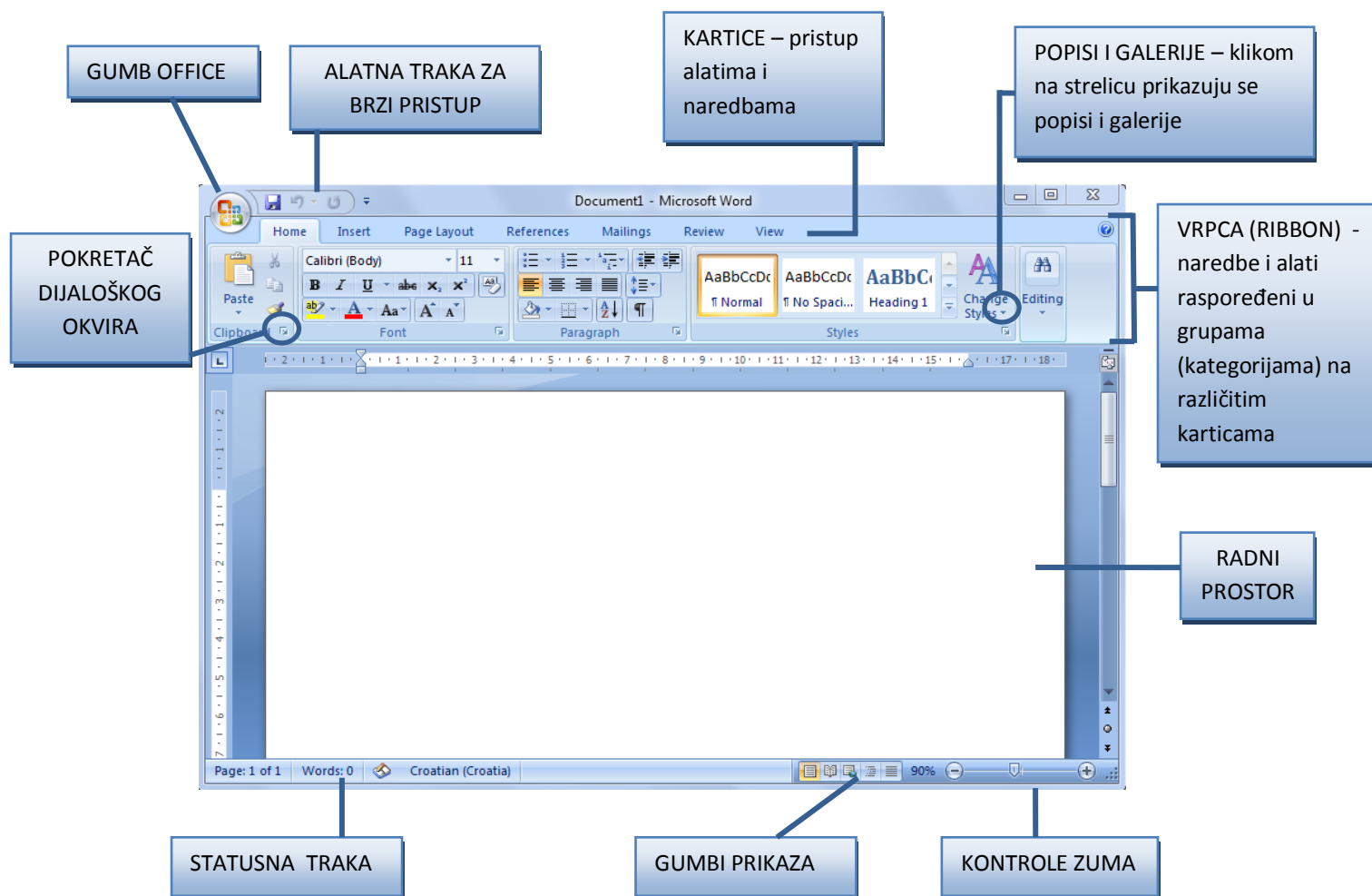
Pokretanje:

- izbornik Start 
- dvostruki klik na prečac 
- dvostruki klik na neku Wordovu datoteku 

Nastavak Wordovog dokumenta: **.doc** ili **.docx**

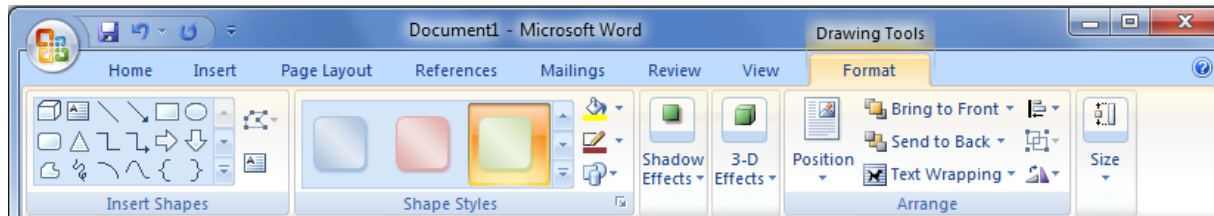
OSNOVNI ELEMENTI PROZORA PROGRAMA WORD

- korisničko sučelje s Vrpcom



VRPCA

- nalazi se ispod naslovne trake
- zamjenjuje traku s izbornicima, alatne trake i okna zadataka (starije verzije)
- sastoji se od **KARTICA** koje su organizirane prema zadatku ili objektima; kontrole (naredbeni gumbi) na svakoj kartici organizirane su u **GRUPE**, odnosno podzadatke



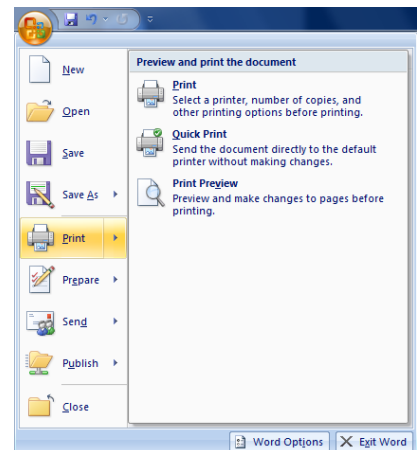
KARTICE

Na vrpce se nalaze tri vrste kartica:

- Standardne: Polazno, Umetni, Izgled stranice, Reference, Skupna pisma, Pregled, Prikaz
- Kontekstne: prikazuju se samo kad su potrebne, ovisno o zadatku
- Programske: prikazuju se prebacivanjem u neki drugi prikaz ili režim (zamjenjuju standardni skup kartica), npr. Pretpregled ispisa

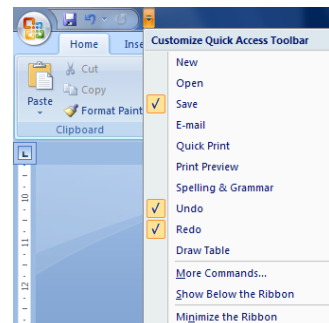
IZBORNİK OFFICE

- naredbe za rad s datotekama



ALATNA TRAKA ZA BRZI PRISTUP

- prilikom pokretanja nalazi se na vrhu prozora (može se pomaknuti ispod vrpce)
- sadrži najčešće korištene naredbe (Spremi, Poništi)
- mogućnost dodavanja gumba



MINI ALATNA TRAKA

- pojavljuje se kada se pokazivač miša postavi na selektirani tekst
- omogućuje brz pristup alatima za oblikovanje teksta

